



NANO  
CARBON



HIGHEST  
CYCLICALITY



FAST CHARGE  
CAPABILITY

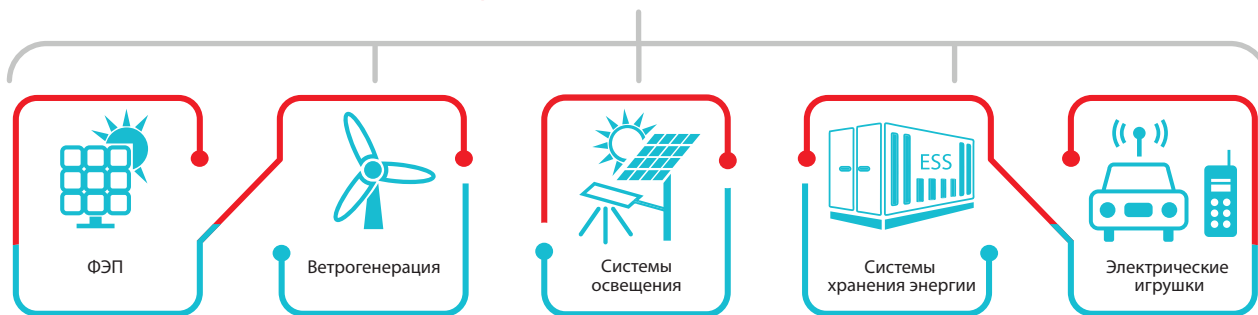
## СВИНЦОВО-УГЛЕРОДНЫЕ АККУМУЛЯТОРНЫЕ БАТАРЕИ

# VRC 2-1500

### ОСНОВНЫЕ ПРЕИМУЩЕСТВА

- Отрицательная пластина из свинцово-углеродного композита, что улучшает характеристики батареи.
- Длительный срок службы, отличная способность восстановления после глубокого разряда.
- Возможность заряда повышенным током.
- Возможность мгновенного высокотоккового разряда.
- Высокая производительность при высоких и низких температурах.
- Технология прецизионной герметизации.

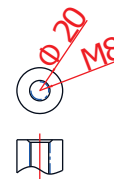
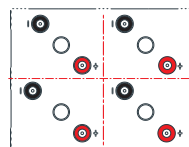
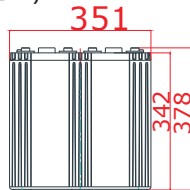
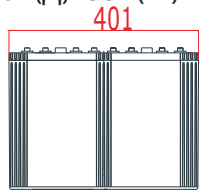
### СФЕРЫ ПРИМЕНЕНИЯ



### РАЗМЕРЫ

401(Д)х351(Ш)х342(В)х378(ВП)

ТЕРМИНАЛЫ ПОД БОЛТ: М8



### СПЕЦИФИКАЦИЯ

Номинальное напряжение	Номин. ёмкость (10HR)	Размеры				Вес ±2%	Внутр. сопротивление (в заряженном виде при 25°)	Терминалы под болт
		Д	Ш	В	ПВ			
2V	1500Ач	401±3мм	351±2мм	342±3мм	378±3мм	96 кг	0.17 mΩ	M8

#### Технические характеристики

Номинальное напряжение	2В
Номинальная емкость	1500 Ач
Материал корпуса	ABS
Доступная емкость	
10-ти часовой разряд (150А to 1.80V)	1500 Ач
3-х часовой разряд (388А to 1.80V)	1164 Ач
1 часовой разряд (872А to 1.75 V)	872 Ач
Максимальный ток разряда	12000А (5 сек)
Диапазон рабочих температур	
Разряд	-20 ~60 °С
Заряд	-20 ~50 °С
Хранение	-20 ~50 °С
Характеристики заряда при(25 °С)	
	Ток заряда: 450А; Рекоменд. 150-225А Напряж. Float :2.23-2.27V,рекоменд. 2.23V(-3mV/ °С) Напряж. Equalize :2.30-2.35V, рекоменд. 2.35V(-4mV/°С) Напряжение при циклических режимах эксплуатации:2.40-2.50V, рекоменд.2.4.0V(-5mV/ °С)
Саморазряд	Не более 3% в месяц при 25°С

## Разряд постоянным током (Ампер, 25°C)

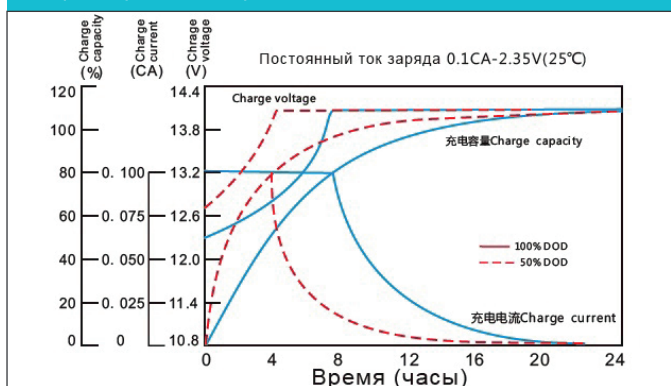
Кон. напр./ Время	30 мин	1 ч	2 ч	3 ч	5 ч	8 ч	10 ч	20 ч
1.60В	1629	1010	595	437	294	200	164	87.8
1.65В	1529	958	581	426	287	197	163	87.0
1.70В	1435	915	560	414	284	194	160	85.7
1.75В	1334	872	540	401	276	191	158	84.4
1.80В	1248	817	511	388	270	188	150	82.5
1.85В	1113	744	476	369	261	182	150	80.0

## Разряд постоянной мощностью (Ватт/эл-т, 25°C)

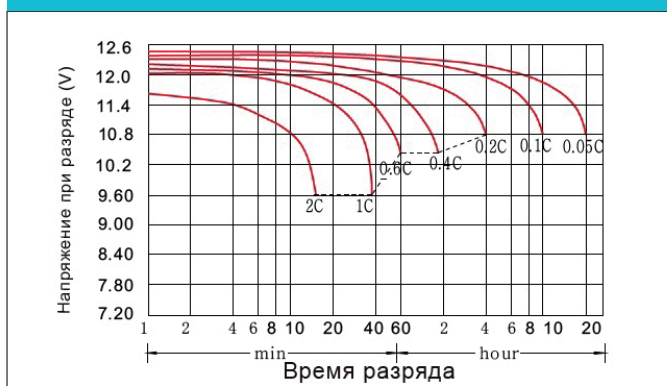
Кон. напр./ Время	30 мин	1 ч	2 ч	3 ч	5 ч	8 ч	10 ч	20 ч
1.60В	2977	2081	1250	917	621	421	347	186
1.65В	2862	1923	1210	884	601	414	339	182
1.70В	2746	1831	1165	851	590	405	329	176
1.75В	2652	1759	1123	817	575	390	324	173
1.80В	2559	1657	1070	790	558	380	319	171
1.85В	2275	1532	978	749	534	368	307	164

Производитель оставляет за собой право вносить изменения.

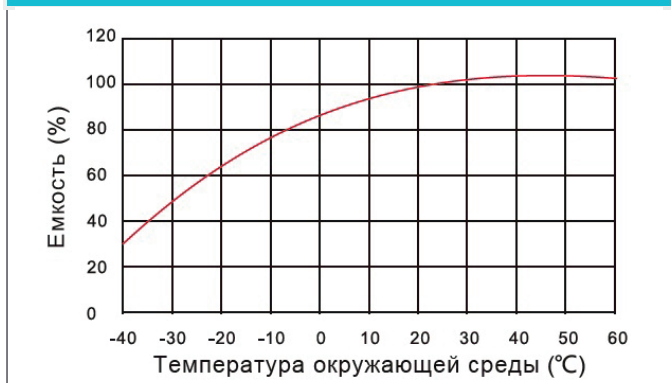
### Характеристики заряда



### Характеристики разряда (25°C)



### Влияние температуры на емкость



### Влияние глубины разряда на срок службы



### Кривые саморазряда



### Кривые зависимости напряжения холостого хода от емкости

