



NANO
CARBON



HIGHEST
CYCLICALITY



FAST CHARGE
CAPABILITY

СВИНЦОВО-УГЛЕРОДНЫЕ АККУМУЛЯТОРНЫЕ БАТАРЕИ

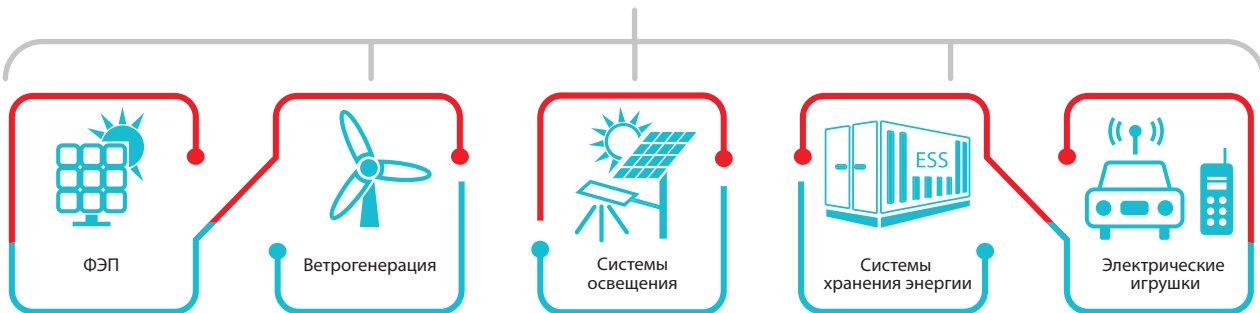
VRC 12-65



ОСНОВНЫЕ ПРЕИМУЩЕСТВА

- Отрицательная пластина из свинцово-углеродного композита, что улучшает характеристики батареи.
- Длительный срок службы, отличная способность восстановления после глубокого разряда.
- Возможность заряда повышенным током.
- Возможность мгновенного высокотоккового разряда.
- Высокая производительность при высоких и низких температурах.
- Технология прецизионной герметизации.

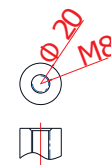
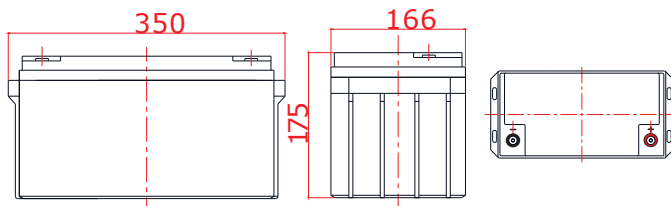
СФЕРЫ ПРИМЕНЕНИЯ



350 (Д)х166(Ш)х175(В)х175(ВП)

РАЗМЕРЫ

ТЕРМИНАЛЫ ПОД БОЛТ: М8



СПЕЦИФИКАЦИЯ

Номинальное напряжение	Номин. ёмкость (10HR)	Размеры				Вес ±2%	Внутр. сопротивление (в заряженном виде при 25 °С)	Терминалы под болт
		Д	Ш	В	ПВ			
12V	65 Ач	350±3мм	166±2мм	175±3мм	175±3мм	21.0 кг	7.20 mΩ	M8

Технические характеристики

Номинальное напряжение	12В
Номинальная емкость	65 Ач
Материал корпуса	ABS
Доступная емкость	
10-ти часовой разряд (6.50А to 10.8V)	65.0 Ач
3-х часовой разряд (17.6А to 10.8V)	52.8 Ач
1 часовой разряд (43.0А to 10.5 V)	43.0 Ач
Максимальный ток разряда	780 А (5 сек)
Диапазон рабочих температур	
Разряд	-20 ~60 °С
Заряд	-20 ~50 °С
Хранение	-20 ~50 °С
Характеристики заряда при(25 °С)	
	Ток заряда: 19.5А; Рекоменд. 6.50-13.0А Напряж. Float :13.5-13.8V,рекоменд. 13.8V(-18mV/ °С) Напряж. Equalize :13.8-14.1V, рекоменд. 14.1V(-24mV/°С) Напряжение при циклических режимах эксплуатации:14.4-15.0V, рекоменд.14.7V(-30mV/ °С)
Саморазряд	Не более 3% в месяц при 25°С

Разряд постоянным током (Ампер, 25°C)

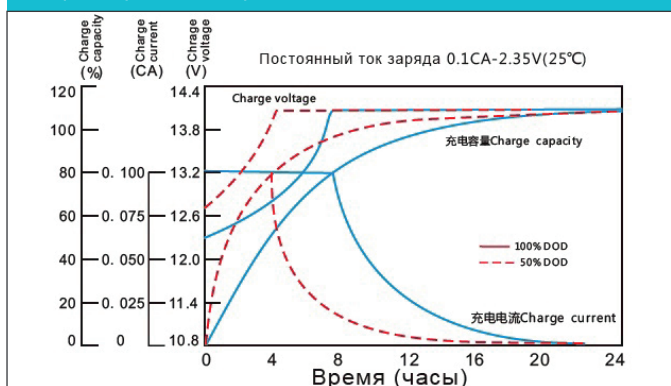
Кон. напр./ Время	5 мин	15 мин	30 мин	1 ч	2 ч	3 ч	5 ч	8 ч	10 ч	20 ч
1.60В	234	126	76.3	44.2	25.3	18.4	12.4	8.11	6.83	3.58
1.65В	226	122	75.0	43.9	25.2	18.2	12.2	8.04	6.16	3.56
1.70В	217	119	73.7	43.6	25.0	18.0	12.1	7.98	6.70	3.55
1.75В	200	115	73.1	43.0	24.6	17.8	12.0	7.91	6.63	3.53
1.80В	179	107	69.9	41.9	24.2	17.6	11.6	7.85	6.50	3.51
1.85В	160	95.8	63.8	38.8	23.0	16.6	11.1	7.52	6.37	3.45

Разряд постоянной мощностью (Ватт/эл-т, 25°C)

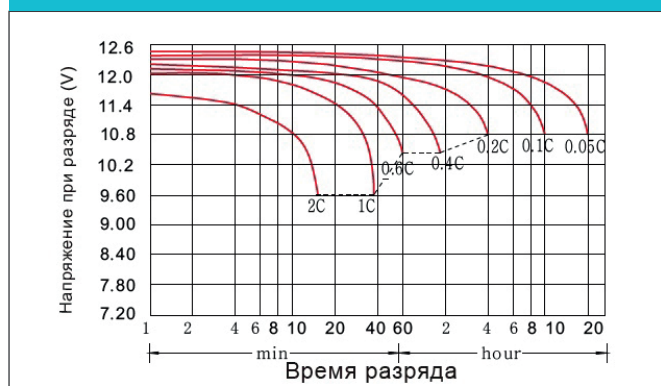
Кон. напр./ Время	5 мин	15 мин	30 мин	1 ч	2 ч	3 ч	5 ч	8 ч	10 ч	20 ч
1.60В	392	221	138	83.6	47.9	35.0	23.4	15.8	13.1	7.09
1.65В	377	217	137	82.9	47.8	34.5	23.3	15.6	13.0	7.06
1.70В	375	215	137	82.3	47.6	34.4	23.1	15.6	12.9	7.02
1.75В	349	213	136	81.6	47.4	34.2	23.0	15.4	12.7	6.99
1.80В	321	202	133	81.0	47.2	34.0	22.7	15.3	12.6	6.96
1.85В	287	180	122	75.2	45.1	32.4	21.7	14.8	12.4	6.89

Производитель оставляет за собой право вносить изменения.

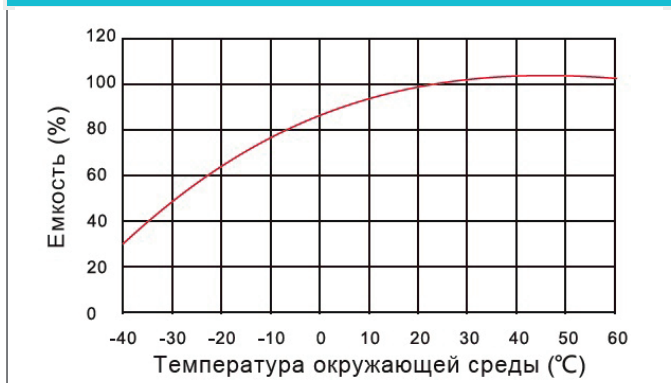
Характеристики заряда



Характеристики разряда (25°C)



Влияние температуры на емкость



Влияние глубины разряда на срок службы



Кривые саморазряда



Кривые зависимости напряжения холостого хода от емкости

